

# 台灣糖業股份有限公司高雄區處標售土地明細表

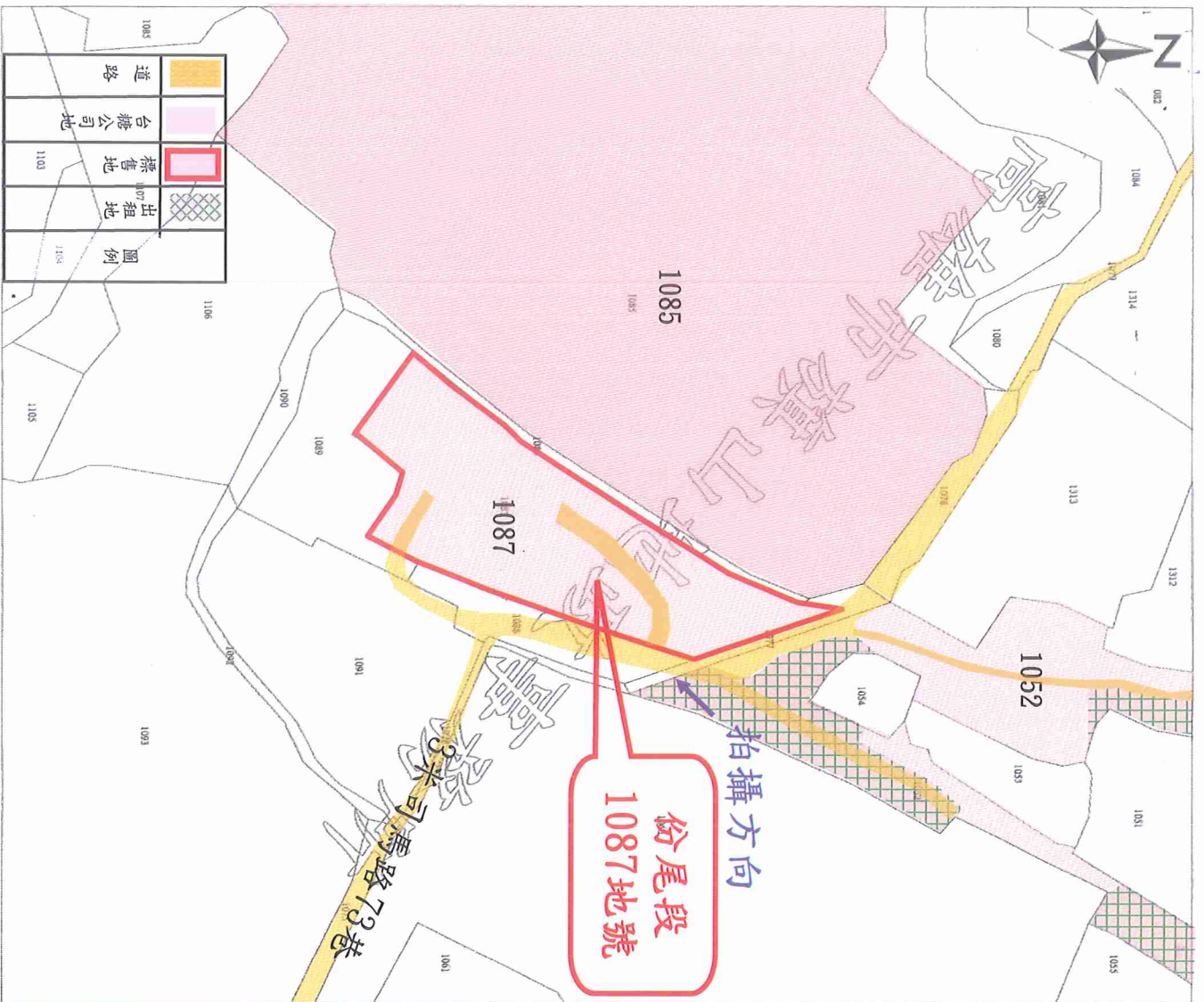
(民國111年標賣01批次)

標號	土地標示						都市計畫區使用編定(僅供參考)	單位底價 (元/m <sup>2</sup> )	本標底價 (元)	本標總底價 (元)	本標押標金 (元)	土地現況(僅供參考)	備註	
	縣市	鄉鎮區	段	小段	地號	地目 等則								面積 (m <sup>2</sup> )
1113560001-1	高雄市	杉林區	份尾		1087		1,410.10	一般農業區 農牧用地	1,600	2,256,160	2,256,160	451,232	果樹、房屋、 道路及墳墓	一、地價款需一次繳付。 二、本案土地臨3米司馬路73 巷。 三、本案土地為「耕地」，依 例第3條規定之「耕地」，依 農業發展條例第38條規定， 私法人不得承受耕地。但符 合第34條規定之農民團體、 農業企業機構或農業試驗研 究機構標投標時，投標文件內 應檢具經主管機關許可承受 耕地之證明文件。 四、本案土地按現狀辦理標 售，如有被占耕、占用或占 建等情事，均由得標人自行 負責處理，倘有既成巷道、 水路應維持其通行與暢通， 投標人投標前應自行查明及 前往現場勘查，本區處不負 點交、鑑界及補償之責。 五、另本案為共有土地，本 公司權利範圍2819/5636，面 積1,410.10m <sup>2</sup> (整筆面積 2,819.20m <sup>2</sup> )，共有人(計3 人)有優先購買權。

一、公告、購標時間：111年8月31日~111年9月14日。

二、開標時間：111年9月15日上午 10 時，本區處第一會議室。

三、請參閱本公司資產公告網站：<http://www.taisugar.com.tw>



土地標示：高雄市杉林區份尾段1087地號共有地(權)利範圍2819/5636  
 持分面積：1, 410.10m<sup>2</sup> (整筆面積2, 819.20m<sup>2</sup>)

圖示照片僅供參考，有關現地現況，請自行前往實地查看(依現況出售)。